



SymbioLact® Comp. – IM VERGLEICH ZUM WETTBEWERB

	SymbioLact® Comp.	Omni-Biotic® 6	Omni-Biotic® SR-9	Kijimea® K53 Advanced	Kijimea® Hypo (ehem. K53)
Anzahl Bakterienstämme	4	6	9	53	53
Produktspezifische Besonderheiten					
Enthält das weltweit am häufigsten dokumentierte Bifidobakterium BB-12® mit Anti-Leaky-Gut-Effekt und den H ₂ O ₂ -produzierenden Lactobacillus acidophilus LA-5®	✓				
Biotin	✓			✓	
Überlebensrate der enthaltenen Bakterien bzgl. der Verzehrempfehlung**	✓ Zu den Mahlzeiten	Auf leeren Magen	Auf leeren Magen	✓ Zu den Mahlzeiten	✓ Zu den Mahlzeiten
Aktivierungszeit	✓ keine Aktivierungszeit	mind. 1 Minute Aktivierungszeit	mind. 1 Minute Aktivierungszeit	✓ keine Aktivierungszeit	✓ keine Aktivierungszeit
Anwenderfreundlichkeit Verzehrempfehlung	✓ Einfache Einnahme 1-2 Beutel/Tag	✓ Einfache Einnahme 1-2 Beutel/Tag	✓ Einfache Einnahme 1-2 Beutel/Tag	✓ Einfache Einnahme 1 Kapsel/Tag	Komplexe Einnahme 3 Kapseln/Tag Empfohlen für 3 Zyklen, Besser 6 Zyklen 1 Zyklus = 3 Tage Verzehr + 4 Tage Pause

** Studien belegen eine bessere Überlebensrate der Bakterien, wenn diese zu den Mahlzeiten eingenommen werden (Treven et al. Foods 2024, 13, 3135)




Schon gewusst?




Milchsäurebakterien sind natürliche Bestandteile der Darm-Mikrobiota. Sie sind so wichtig, dass die Mutter Laktobazillen und Bifidobakterien bei vaginaler Geburt und über das Stillen an ihr Kind weitergibt.



SymbioLact® Comp. – BEWÄHRT UND WISSENSCHAFTLICH FUNDIERT!

- ▶ **1 Beutel:**
Bifidobacterium animalis subsp. lactis (BB-12®)
Lactobacillus acidophilus (LA-5®)
Lactobacillus paracasei (L. CASEI 01™)
Lactococcus lactis (R-707-1™) mit
2 Mrd. koloniebildenden Einheiten (KBE)
und 30 µg Biotin

- ▶ **Verzehrempfehlung**
 1- bis 2-mal täglich den Inhalt eines Beutels in ein Glas geben, 200 ml Wasser zufügen, umrühren und zu der Hauptmahlzeit trinken.
Hinweis: Fruchtsäfte sind für die Herstellung des Getränks nicht geeignet.

- ▶ **Gut verträglich**
 glutenfrei  laktosefrei
 ohne Histamin, ohne Aroma- und Konservierungsstoffe

- ▶ **Langfristig anwendbar**

**Bewährte
Zusammen-
setzung
seit 1996**



SymbioLact® Comp. 30 Beutel

PZN 07493425
EAN 4260298010198

SymbioLact® Comp. 90 Beutel

PZN 00171865
EAN 4260298010204



SymbioPharm GmbH
Auf den Luppen 10 | 35745 Herborn | Tel.: 02772 981-300 | Fax: 02772 981-301
www.symbiopharm.de



DARM IN BALANCE*

MIT DEM WELTWEIT
AM HÄUFIGSTEN
DOKUMENTIERTEN
BIFIDOBAKTERIUM BB-12®

INNOVATION VOM PIONIER DER MIKROBIOLOGISCHEN THERAPIE

* Biotin trägt zur Erhaltung normaler Schleimhäute (z. B. Darmschleimhaut) bei.

Art.-Nr.: 50022485 11/25 DE/AT



UNTERSTÜTZUNG FÜR DEN GESAMTEN DARM*

Mensch und Mikrobe:

Ein Erfolgskonzept!

Das Darmmikrobiom spielt eine zentrale Rolle für das menschliche Wohlbefinden. Es fördert eine gesunde Darmschleimhaut und beeinflusst unter anderem auch die Immunabwehr. Wenn das Gleichgewicht im Darm gestört ist, können vielfältige Beschwerden wie beispielsweise Blähungen, Obstipation oder Diarrhoen auftreten.

Beispiele für die Leistungen der Darm-Mikrobiota:



H₂O₂-Produktion zur Unterstützung des Darmepithels



Abwehr pathogener Mikroorganismen



Laktat-Produktion



Antioxidative Wirkung



Antiinflammatorische Wirkung



Unterstützung der **Butyrat-Bildung**



Produktion von Bakteriozinen zur Unterstützung des Mikrobiota-Gleichgewichts



Schutz und Stärkung der Darmbarriere

Was unsere Darm-Mikrobiota verändert

Verschiedene Einflüsse können die Zusammensetzung unserer Darmbakterien verändern – positiv wie negativ.

- + Ernähren wir uns beispielsweise ballaststoffreich, **fördert** das eine physiologische Darm-Mikrobiota. Auch körperliche Betätigung hat positiven Einfluss.
- Viele Medikamente oder längerfristige Fehlernährung haben **negative Einflüsse**.

► Mögliche Anzeichen für eine nachteilig veränderte Darm-Mikrobiota

- Meteorismus
- Flatulenzen, oft übelriechend
- Abweichungen von der normalen Stuhlkonsistenz

Ausgewählte, bewährte **Laktobazillen** und **Bifidobakterien** und das Vitamin Biotin können den Darm und seine Mikrobiota wohltuend unterstützen.



Unterstützung für den Darm* – laktosefrei und glutenfrei

Einzigartige bewährte Stammkombination ohne Histaminbildung

Hochaktiv für mehr stoffwechselaktive Bakterien im Darm

Mit den wissenschaftlichen Erfolgsstämmen LA-5® und BB-12® plus Biotin



Nahrungsergänzungsmittel



Bewährte Zusammensetzung seit 1996

Mit bis zu 4 Mrd. Bakterien pro Tag!

Mit bis zu 4 Mrd. Bakterien pro Tag!

SymbioLact® Comp. enthält in seiner bewährten Zusammensetzung 2 Mrd. Bakterien pro Beutel, das entspricht einer möglichen Tagesdosis von 4 Mrd. Bakterien.

Eine einzigartige Stammkombination mit Biotin für den gesamten Darm*

Bifidobacterium animalis subsp. lactis (BB-12®)

- ✓ anaerob, besiedelt vor allem den anoxischen Dickdarm
- ✓ hohes Adhärenzvermögen an Darmepithelzellen
- ✓ antimikrobielle Aktivität gegen Candida und pathogene Bakterien
- ✓ Unterstützung der Darmbarriere (Tight Junctions)

Lactobacillus acidophilus (LA-5®)

- ✓ untersucht in mehr als 150 wissenschaftlichen Studien
- ✓ produziert Wasserstoffperoxid (H₂O₂)
- ✓ aerotolerant, besiedelt vor allem den oxischen Dünndarm
- ✓ antimikrobielle Effekte gegen pathogene Bakterien

Harmonisch - und gemeinsam noch erfolgreicher



Die Erfolgsstämme **BB-12®** und **LA-5®** sind in zahlreichen Humanstudien gemeinsam untersucht worden. Die Ergebnisse zeigen z.B.:

- die optimale Produktion anti-inflammatorischer Substanzen in Co-Kultur
- die Erhöhung vorteilhafter Darmbakterien bei gleichzeitiger Reduktion potentiell pathogener Bakterien

► Die Begleitstämme: **Lactococcus lactis (R-707-1™)** und **Lactobacillus paracasei (L. CASEI 01™)**



- **exklusiv** nur bei der SymbioPharm GmbH erhältlich

- Zunahme von vorteilhaften **Bifidobakterien** durch **Lactococcus lactis (R-707-1™)**
- Zunahme von vorteilhaften **Laktobazillen** und **Butyrat-produzierenden Bakterien** durch **Lactobacillus paracasei (L. CASEI 01™)**



DARM IN BALANCE*

Unterstützung durch Biotin*

Neben unserer einzigartigen Kombination der vier Milchsäurebildenden Bakterienstämme enthält SymbioLact® Comp. pro Beutel 30 µg Biotin (= Vitamin H, Vitamin B₇).

Biotin spielt für den Stoffwechsel der Körperzellen eine wichtige Rolle. Gerade sehr aktive Gewebe wie die Schleimhäute des Körpers benötigen viel Biotin, um die enorme Stoffwechsellistung aufrechterhalten zu können.

Die größte Menge an Biotin kommt aus der täglichen Nahrung, aber auch die physiologische Darm-Mikrobiota produziert kleinere Mengen Biotin.

Alter	Biotin µg/Tag
Säuglinge	
0 bis unter 4 Monate	4
4 bis unter 12 Monate	6
Kinder und Jugendliche	
1 bis unter 4 Jahre	20
4 bis unter 10 Jahre	25
10 bis unter 15 Jahre	35
Erwachsene	
ab 15 Jahre	40
Schwangere	40
Stillende	45

Tabelle 1: Schätzwerte für eine angemessene Biotinzufuhr nach Deutscher Gesellschaft für Ernährung, 2020

Schutz der Darmbarriere

Bestimmte Laktobazillen können die Teilung der schleimproduzierenden Goblet-Zellen induzieren und die Expression von Genen fördern, die für Schleimsubstanzen und Tight-Junction-Proteine codieren. Ausgewählte Bifidobakterien können beispielsweise die Bildung proinflammatorischer Zytokine hemmen und die Expression von Gene stärken, die für wichtige Tight-Junction-Proteine codieren. Laktobazillen und Bifidobakterien können zudem das Darmepithel durch ihre Abwehrfähigkeit schützen. Denn viele pathogene Bakterien wie Clostridioides difficile und Salmonella typhimurium greifen das Darmepithel an und begünstigen so ein Leaky-Gut-Syndrom.

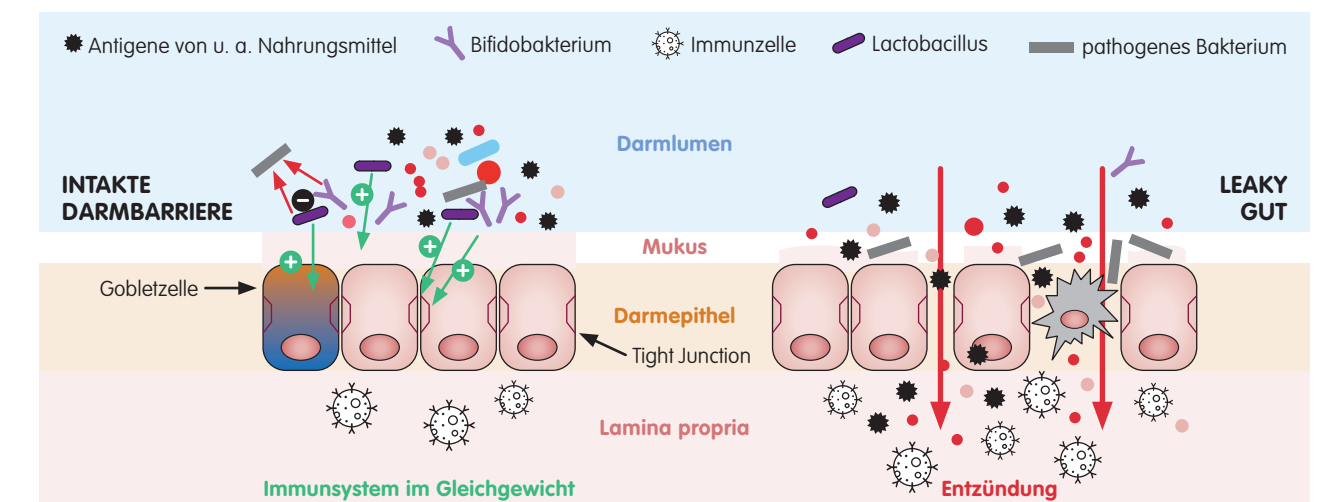


Abb. 1: Laktobazillen und Bifidobakterien können das Darmepithel schützen und zur Abwehr von pathogenen Erregern beitragen (links). Beim Leaky Gut-Syndrom ist die Barrierefunktion der Darmschleimhaut gestört (rechts). Dadurch können pathogene Bakterien und Toxine aus dem Darm in den Blutkreislauf gelangen und eine systemische Entzündung fördern.

* Biotin trägt zur Erhaltung normaler Schleimhäute bei

* Biotin trägt zur Erhaltung normaler Schleimhäute bei